

BELASTINGAANGIFTE EERSTE JAAR



OPENINGSBEGROTING EN VOORLOPIGE AANGIFTE

Na 3 maanden werken

Je adviseur neemt contact op voor het opmaken van de openingsbegroting. Die begroting wordt dan omgezet naar een voorlopige aangifte. Met een voorlopige aangifte betaal je de belasting vooruit. Dat is wel zo prettig.



VIA MACTIGING

Maart

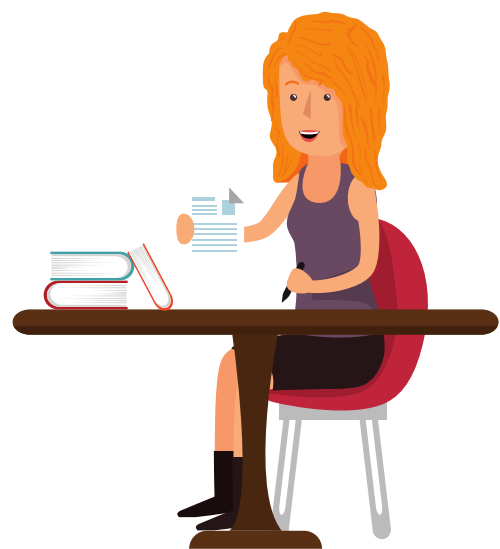
Wij vragen de machtiging Vooraf Ingevulde Aangifte voor je aan. Jij krijgt een brief met een code. Mail ons de code en wij halen bij de Belastingdienst je VIA op. Zo hoef jij minder informatie bij ons aan te leveren, dat bespaart tijd en fouten.



EINDELIJK... BEGINNEN MET WERKEN

Vorbereid aan de start

Ga je als zelfstandige aan het werk dan moet je direct tijd vrij maken voor de belastingaangifte. Een goede administratie helpt daarbij. Registreer alle kosten (ook aanloopkosten voor je onderneming) in het Robbie werkboek. Dat creëert overzicht.



ROBBIE VRAAGT STUKKEN OP VIA DE MAIL

Januari en Februari

Je krijgt een e-mail met een link naar onze website. Daar kun je de gegevens die Robbie nodig heeft voor de jaarstukken en belastingaangifte uploaden. Volg de checklist en zorg dat je alle gegevens aanlevert. Vraag om hulp als je er niet uitkomt.



ROBBIE GESPREK OVER HET BELASTINGJAAR

In de loop van het jaar

De afspraken spreiden we over het jaar. Je krijgt vanzelf bericht. We vragen standaard uitstel aan, dus we hebben een jaar langer de tijd. Tijdens dit gesprek gaan we het hebben over het afgelopen jaar, het huidige jaar en je toekomstplannen.

Kijk op de pagina veelgestelde vragen voor meer informatie.