

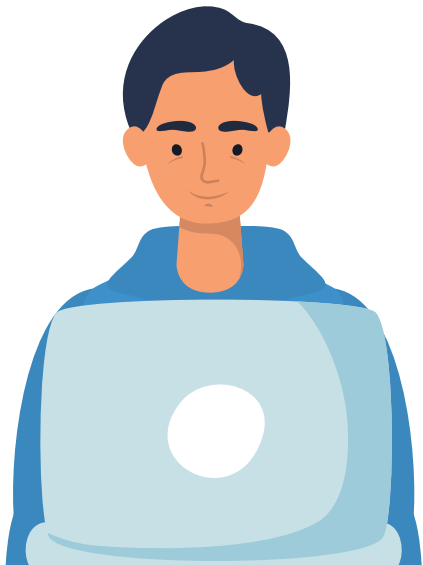
BELASTINGAANGIFTE EERSTE JAAR



DOORLOPENDE MACHTING

Handig en eenvoudig

Wij vragen bij de belastingdienst een doorlopende machtiging voor je aan. Dat is in een oogwenk geregeld en je hebt er verder geen omkijken meer naar. Zo hoef jij minder informatie bij ons aan te leveren. Dat bespaart tijd en fouten.



OPENINGSBEGROTING EN VOORLOPIGE AANGIFTE

Na 3 maanden werken

Je adviseur neemt contact op voor het opmaken van de openingsbegroting. Die begroting wordt dan omgezet naar een voorlopige aangifte. Met een voorlopige aangifte betaal je de belasting vooruit. Dat is wel zo prettig.



EINDELIJK... BEGINNEN MET WERKEN

Vorbereid aan de start

Ga je als zelfstandige aan het werk dan moet je direct tijd vrij maken voor de belastingaangifte. Een goede administratie helpt daarbij. Registreer alle kosten (ook aanloopkosten voor je onderneming) in het Robbie werkboek. Dat creëert overzicht.



ROBBIE VRAAGT STUKKEN OP VIA DE MAIL

Januari en Februari

Je krijgt een e-mail met een link naar onze website. Daar kun je uploaden wat Robbie nodig heeft voor de jaarstukken en belastingaangifte. Kijk of je zakelijke en/of privé gegevens wilt uploaden en volg de checklist. Vraag om hulp als je er niet uitkomt.



ROBBIE GESPREK OVER HET BELASTINGJAAR

In de loop van het jaar

Jouw adviseur stuurt je vanzelf bericht voor het maken van de afspraak. Omdat we standaard uitstel aanvragen voor het doen van belastingaangiftes hebben we een jaar de tijd om alle gesprekken te plannen. Tijdens jouw gesprek hebben we het over het afgelopen jaar, het huidige jaar en je toekomstplannen.

Kijk op de pagina veelgestelde vragen voor meer informatie.